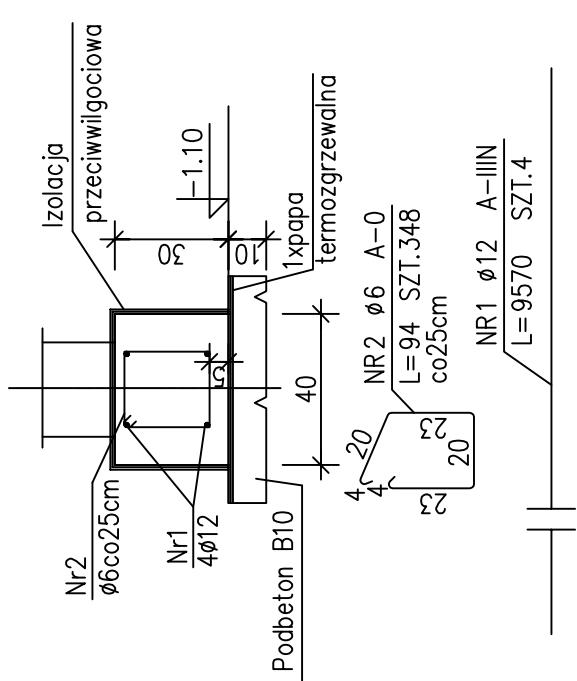


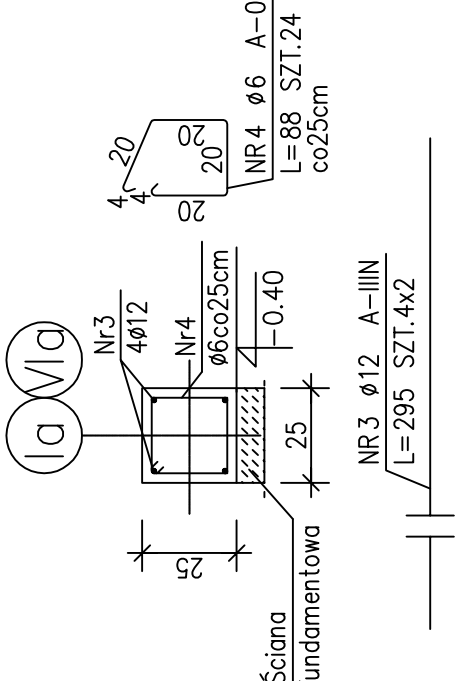
L1 – ława fundamentowa  
wyk.x87,00m

Skala 1:20



W4 – wieniec żelbetowy  
wyk.x2x3,00m

Skala 1:20



Beton C20/25  
Stal A-IIIN(RB500W)  
Stal A-0(St0S)

ZESTAWIENIE STALI						
POZ.	NR PRĘTA	RODZAJ STALI	DŁUGOŚĆ [cm]	LICZBA SZTUK	DŁ. ŁĄCZNA [m]	
					A-0	A-IIIN
W4	3	ø12 A-IIIN	295	8	ø12	
	4	ø6 A-0	88	24	21.12	23.6
DŁUGOŚĆ RAZEM [m]					23.6	
MASA JEDNOSTKOWA [kg/m]					0.222	0.888
MASA [kg]					4.69	20.96
MASA OGÓŁEM [kg]					25.65	
WYKONAĆ: x 1					25.65	

ZESTAWIENIE STALI

POZ.	NR PRĘTA	RODZAJ STALI	DŁUGOŚĆ [cm]	LICZBA SZTUK	DŁ. ŁĄCZNA [m]	
					A-0	A-IIIN
L1	1	ø12 A-IIIN	9570	4	ø12	
	2	ø6 A-0	94	348	327.12	382.8
DŁUGOŚĆ RAZEM [m]					327.12	382.8
MASA JEDNOSTKOWA [kg/m]					0.222	0.888
MASA [kg]					72.62	339.93
MASA OGÓŁEM [kg]					412.55	
WYKONAĆ: x 1					412.55	

PPP=±0.00= 112,12 m.n.p.m, WILKOWICE WSCH.  
PPP=±0.00= 111,02 m.n.p.m WILKOWICE ZACH.

Nr	Typ modyfikacji	Data	Imię i nazwisko		
Inwestor / Zamawiający					
Generalna Dyrekcja Dróg Krajowych i Autostrad					
ul. Siemiradzkiego 5a					
60-763 Poznań					
Jednostka projektowa					
URS Polska Sp. z o.o					
ul.Rejtana 17, 02-516 Warszawa					
Biuro we Wrocławiu ul.Klecińska 123, 54-413 Wrocław					
Stadium	Zadanie				
PW	Budowa drogi S5 Poznań - Wrocław, odcinek Radomicko - Kaczkowo Etap I od km 0+000 do km 19+140				
Nr tomu	Nazwa tomu				
11/04/02(I)	Budynki WC				
Branża	Tytuł rysunku				
Konstrukcja (KON)	RZUT KONSTRUKCJI FUNDAMENTÓW				
Stanowisko	Imię i nazwisko	Nr uprawnień	Podpis		
Projektant	mgr inż. Artur Sokolowski	72/PW/91 spec. kon-bud. WOIB: WKP/BO4637/01			
Projektant					
Sprawdzający	mgr inż. Krzysztof Marchiński	713/89/P/2002 spec. kon-bud. WOIB: WKP/BO014603			
Nr projektu	Skala	Data	Nr rys.		
PL1292	1:50	07.2014r.	03-01		
Stadium	Branża	Km	Nr obiektu	Nr tomu	Nr rysunku
PW	KON	7+100	-	11/04/02(I)	1/3
					00